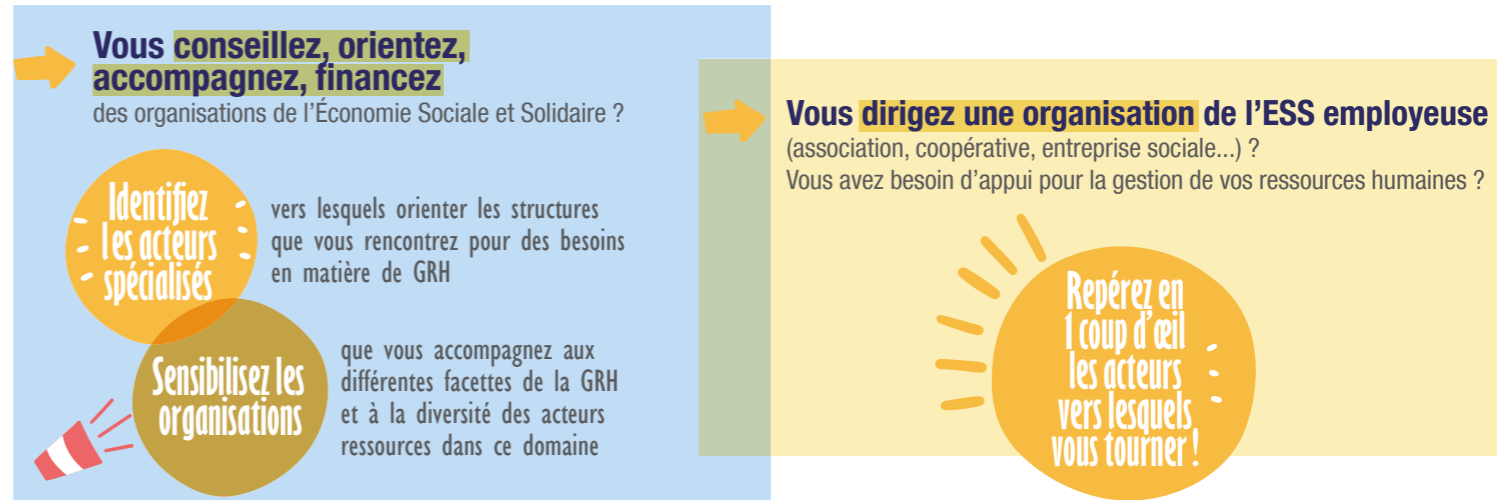


# Lexique

Le panorama présente uniquement les acteurs ressources à but non lucratif (publics ou de l'ESS), dont l'offre de service est souvent plus adaptée et accessible pour les structures de l'ESS.

<b>AGEFIPH</b> Association de Gestion du Fonds pour l'Insertion professionnelle des Personnes Handicapées	Accompagne les démarches liées à l'emploi des personnes en situation de handicap : aides financières au recrutement, à la formation et au maintien dans l'emploi. <a href="http://www.agefiph.fr/bretagne">www.agefiph.fr/bretagne</a>
<b>APEC</b>	Accompagne le recrutement des cadres : appui à la rédaction d'offres, sourcing de candidat.e.s, diffusion des offres, outils de simulation... <a href="http://www.apec.fr">www.apec.fr</a>
<b>ARACT / réseau ANACT</b> Association Régionale pour l'Amélioration des Conditions de Travail	Conseille les entreprises dans leurs projets d'amélioration des conditions de travail et de qualité de vie au travail. <a href="https://bretagne.aract.fr/">https://bretagne.aract.fr/</a>
<b>Association ou coopérative spécialisée</b>	Propose des services d'appui spécialisés sur la GRH ou généralistes.
<b>Cap Emploi</b>	Dispositif d'accompagnement départemental pour le recrutement, le maintien dans l'emploi et la transition professionnelle des personnes en situation de handicap (diagnostics, cvthèque...).
<b>CARSAT</b> Caisse d'Assurance Retraite et de la Santé au Travail	Conseille et appuie les entreprises dans leurs actions de prévention des risques professionnels (formation, bonnes pratiques, actions collectives, aides financières...). <a href="http://www.carsat-bretagne.fr">www.carsat-bretagne.fr</a>
<b>CIDFF</b> Centre d'Information sur les Droits des Femmes et des Familles	Promeut l'égalité femmes-hommes et l'autonomie des femmes. Il informe, oriente et accompagne le public, en priorité les femmes, dans l'accès au droit, la lutte contre les violences, l'accès à l'emploi... <a href="http://www.infofemmes.com">www.infofemmes.com</a>
<b>Collectivités locales</b>	Certaines collectivités, notamment les mairies, disposent de lieux d'accueil, d'information et de conseil dédiés aux associations de leur territoire.
<b>Conseil des prud'hommes</b>	Ils sont chargés de la conciliation des parties et, à défaut, du jugement des affaires dans les litiges individuels liés à un contrat de travail de droit privé.
<b>CRIB</b> Centre de ressources et d'information des bénévoles	Point d'appui pour les associations sur la gestion de la vie associative (ressources, services de gestion administrative...). Les CRIB sont portés par des structures locales.
<b>DIRECCTE</b> Direction Régionale des Entreprises, de la Concurrence, de la Consommation, du Travail et de l'Emploi	Assure notamment le contrôle de l'application du droit du travail (inspection du travail), l'animation des acteurs du service public de l'emploi, le conseil des entreprises. L'inspection du travail conseille et informe employeur.euse.s et salarié.e.s sur leurs droits et obligations, et facilite la conciliation amiable lors des conflits. <a href="http://bretagne.direccte.gouv.fr">bretagne.direccte.gouv.fr</a>
<b>DLA</b> Dispositif Local d'Accompagnement	Propose aux structures employeuses de l'ESS un parcours d'accompagnement sur-mesure, incluant le recours à un.e expert.e, afin de consolider et développer leurs emplois. <a href="http://www.info-dla.fr">www.info-dla.fr</a>
<b>Groupe de Protection Sociale</b>	Met en œuvre des régimes obligatoires de retraite complémentaire et des couvertures de protection sociale complémentaire. Certains proposent des services autour de la prévention des risques professionnels.
<b>Groupement d'employeurs</b>	Permet de mutualiser des emplois en mettant à disposition le personnel qu'il emploie, et accompagne ses adhérents dans la GRH.
<b>MAIA</b> Mission d'Accueil et d'Information des Associations	Lieux ressources autour de la vie associative, elles proposent aide et conseil sur la fonction employeur, la responsabilité des dirigeant.e.s, etc.
<b>Maison de l'emploi</b>	Regroupe diverses structures proposant des services aux personnes en recherche d'emploi, aux salariés et aux entreprises du territoire.
<b>Mission Locale</b>	Accompagne l'insertion des jeunes de 16 à 25 ans : aide au recrutement (contrats aidés, alternance), gestion des annonces, parrainage.
<b>OPCO</b> Opérateur de Compétences	Accompagne notamment les TPE-PME pour améliorer l'information et l'accès des salarié.e.s à la formation professionnelle, définir les besoins des entreprises en matière de formation professionnelle.
<b>Partenaires sociaux</b>	Les syndicats employeurs fédèrent et représentent les employeurs par branche professionnelle ou secteur d'activité. Services aux adhérents : conseil et accompagnement, application du droit du travail, échanges entre pairs, ressources, gestion administrative du personnel (pour certains). Les syndicats salariés sont des partenaires du dialogue social et assurent la défense des intérêts des salarié.e.s.
<b>PAVA</b> Point d'appui à la Vie Associative	Lieu de conseil et de formation dans tous les aspects de la vie des associations. Différentes structures peuvent être labellisées PAVA (maison des associations, pôle ESS...).
<b>Pôle Emploi</b>	Propose un accompagnement global et des ressources pour le recrutement et gère la diffusion des offres d'emploi sur sa plateforme. <a href="http://www.pole-emploi.fr">www.pole-emploi.fr</a>
<b>Pôle de développement de l'ESS</b>	Propose un accueil individualisé aux porteurs de projets et structures de l'ESS du territoire, afin de les informer, les orienter et/ou leur proposer un parcours d'accompagnement adapté.
<b>Région</b>	par son soutien aux têtes de réseaux et le financement de grands appels à projet consolide le secteur de l'ESS, développe la vie associative et l'innovation sociale. Par ailleurs, elle finance l'offre de formation professionnelle pour les personnes à la recherche d'un emploi ou en reconversion professionnelle
<b>Réseaux et fédérations de l'ESS</b>	Fédèrent et accompagnent les structures de l'ESS, par secteur d'activité ou statut juridique, via du plaidoyer, la mise en réseau, l'accompagnement...
<b>Service de santé au travail</b>	Conduit des actions de santé au travail, conseille employeurs et salarié.e.s sur la prévention des risques professionnels et l'amélioration des conditions de travail, assure la surveillance médicale des travailleurs.ses.
<b>Tiers de confiance</b>	Les acteurs labellisés « tiers de confiance » par l'URSSAF réalisent pour l'association employeuse les formalités liées à l'embauche, les bulletins de salaire et les déclarations sociales et fiscales.
<b>URSSAF</b>	Propose des offres de services afin de simplifier les formalités sociales liées à l'embauche et à la gestion du personnel (Chèque emploi Associatif, TESE - Titre Emploi Service Entreprise...) <a href="http://www.urssaf.fr">www.urssaf.fr</a>

# Panorama des Acteurs de l'accompagnement à la Gestion des Ressources Humaines pour l'ESS



## Mode d'emploi du Panorama

Identifiez l'accompagnement adapté à chaque enjeu RH des organisations de l'ESS.



## La démarche régionale Qualité de l'emploi dans l'ESS

Ce panorama a été créé dans le cadre de la démarche régionale Qualité de l'emploi dans l'ESS, qui vise à inscrire les organisations de l'ESS dans une logique d'amélioration des pratiques sur les questions d'emploi et de conditions de travail. Animée par la CRESS Bretagne, cette démarche réunit acteurs ESS, partenaires sociaux, acteurs institutionnels et acteurs de l'emploi-formation pour mener expérimentations locales et projets collectifs.

### En savoir



[apotere-maisonneuve@cress-bretagne.org](mailto:apotere-maisonneuve@cress-bretagne.org) / [cress@cress-bretagne.org](mailto:cress@cress-bretagne.org)



[www.ess-bretagne.org/demarche-regionale-qualite-de-emploi-dans-less](http://www.ess-bretagne.org/demarche-regionale-qualite-de-emploi-dans-less)

Si vous souhaitez décliner ce panorama sur votre territoire, contactez-nous !

## La Cress Bretagne

La Chambre régionale de l'Économie sociale et solidaire de Bretagne regroupe 110 réseaux et organisations locales de l'ESS. Elle est l'outil mutualisé entre ces acteurs pour développer l'ESS en région.

## Partenaires

Ce projet s'appuie sur un travail similaire réalisé par la CRESS Pays-de-la-Loire, avec le soutien financier de la DIRECCTE Pays-de-la-Loire et de la Région Pays-de-la-Loire, et l'appui technique de plusieurs acteurs de l'ESS et de l'emploi-formation. [www.essor-paysdelaloire.org](http://www.essor-paysdelaloire.org)

Panorama édité par :



En partenariat avec :



Avec l'appui de :



et le soutien financier de :



**1 Action cadres 56**  
 contact@actioncadres56.fr  
 Vannes : 02.97.54.34.06  
<https://actioncadres56.wixsite.com/ac56>  
 Territoire d'intervention : département 56

**2 CDOS 56**  
 c.d.o.s.56@wanadoo.fr  
 Theix : 02 97 63 48 15  
<fr-fr.facebook.com/CDOS-Morbihan>  
 Territoire d'intervention : département 56/ Pays de Vannes

**3 CIDFF 56**  
 contact@cidff-morbihan.fr  
 Vannes : 02 97 63 52 36  
[www.cidff-morbihan.fr](http://www.cidff-morbihan.fr)  
 Territoire d'intervention : département 56

**4 Directe UD 56**  
 Vannes : 02 97 26 26 26  
[www.mon-entreprise.bzh/](http://www.mon-entreprise.bzh/)  
 Territoire d'intervention : département 56

**5 E2S Pays de Vannes - Pôle de développement de l'ESS**  
 contact@pole-ess-paysdevannes.fr  
 Vannes : 02 97 47 48 09  
[www.pole-ess-paysdevannes.fr](http://www.pole-ess-paysdevannes.fr)  
**La Place** : service dédié à la mutualisation des compétences et à l'accompagnement en GRH  
[laplace@pole-ess-paysdevannes.fr](mailto:laplace@pole-ess-paysdevannes.fr)  
 06 63 53 87 94  
[www.laplace-ess.fr](http://www.laplace-ess.fr)  
 Territoire d'intervention : pays de Vannes

**6 Familles Rurales - Fédération départementale 56**  
 fd.morbihan@famillesrurales.org  
 Grand-Champ : 02 97 68 25 90  
<https://bretagne.famillesrurales.org/7/morbihan>  
 Territoire d'intervention : département 56

**7 France Active Bretagne (DLA)**  
 d.legendre@franceactive-bretagne.bzh  
 Vannes : 06 36 49 60 13  
<https://franceactive-bretagne.bzh>  
 Territoire d'intervention : département 56

**8 Laïma**  
 Communication en équipe, Médiation  
 assolaima@gmail.com  
 Malansac : 06 49 74 78 53  
[www.assolaima.fr](http://www.assolaima.fr)  
 Territoire d'intervention : département 56/35

**9 Le Phare**  
 le.phare@wanadoo.fr  
 Arradon : 02.97.44.86.49  
[www.arradonlephare.fr](http://www.arradonlephare.fr)  
 Territoire d'intervention : local

**10 Les Embobineuses**  
 Culture, projets artistiques  
 contact@lesembobineuses.fr  
 Saint Nolf : 07 60 93 08 80  
[www.lesembobineuses.fr](http://www.lesembobineuses.fr)  
 Territoire d'intervention : local voire département 56

**11 MSA Services**  
 rh@asso-amp.fr  
 02 97 46 56 11  
[msa-services.fr](http://msa-services.fr)  
 Territoire d'intervention : national

**12 Service de santé au travail Amiem**  
 02 97 362 262  
[www.amiem.fr](http://www.amiem.fr)  
 Territoire d'intervention : département 56

# Identifiez les acteurs et les ressources sur la GRH pour les organisations de l'ESS

## LÉGENDE : 4 formes d'accompagnement

### Information

Mise à disposition de ressources, guides et information de premier niveau, orientation vers les acteurs de l'accompagnement adéquats

### Formation

Offre de services pour le renforcement des compétences des structures (sessions de formation individuelles ou collectives, évènements en ligne...)

### Accompagnement

Conseil et suivi prolongé des structures, de façon individualisée ou collective

### Financement

Offre de financement pour soutenir la mise en place d'action, le recours à des prestataires d'accompagnement...

RETROUVEZ UN LEXIQUE DÉTAILLÉ DES ACTEURS AU VERSO

